

EURO Sicherheitstester

Zur Überprüfung der Schutzmaßnahmen nach

- DIN EN 62638 (DIN VDE 0701-0702)
(Wiederholungsprüfungen nach BGV A3)
- DIN EN 62353 (DIN VDE 0751-1)



Europaweit einsetzbar,
Bediensprache wählbar:
D, GB, F, I



Internet

Datenblätter und Bedienungsanleitungen zu den in diesem Katalog vorgestellten Produkten finden Sie auf unserer Website unter **Gerätetester**.

Kontaktadressen erfahren Sie unter **Vertretungen**.

www.g-mw.de
info@g-mw.de



Inhaltsverzeichnis

		Sicherheitstester TG basic 1	4-5
		EURO Sicherheitstester TG euro 1 med/TG euro 1A med	6-7
		EURO Sicherheitstester TG euro 1/TG euro 1A	8-9
		Sicherheitstester TG uni 1/TG uni 1A	10-11
		Sicherheitstester TE uni 1	12-13
		Sicherheitstester TGK-DSM 0701-0702 TGK-DSM+ 0701-0702	14-15
		Drehstromadapter aktiv TGA Drehstromadapter passiv TGP	16-17
		MEBEDO Datenbank-PC-Software Standard-PC-Software	18
		Zubehör und Ersatzteile	19



Gerätehighlights

- ▶ Handliches, sehr leichtes Prüfgerät im robusten Gehäuse für den mobilen Einsatz
- ▶ Batteriebetrieb
- ▶ Länderspezifische Prüfsteckdose für alle europäischen Länder lieferbar – z. B. D, CH, F, EN
- ▶ Bediensprache in D, EN, F, I, NL, CZ, PL
- ▶ Bedienung über Drehschalter und Starttaste
- ▶ Beleuchtetes LCD-Display (optional)
- ▶ Automatischer Prüfablauf
- ▶ Prüfung von Verlängerungsleitungen, Länge einstellbar
- ▶ Prüfungen von Leitungen mit Kaltgerätestecker
- ▶ Geeignet für elektrotechnisch unterwiesene Personen, Gut/Schlecht-Klartextanzeige

TG basic 1

Sicherheitstester TG basic 1

Prüfgerät zur Überprüfung der Schutzmaßnahmen nach EN 62638/DIN VDE 0701-0702 bei ortsveränderlichen elektrischen Betriebsmitteln.

Messfunktionen

- Schutzleiterwiderstand
- Isolationswiderstand
- Ersatzableitstrom
- Leitungsprüfung

Lieferumfang:

- 1x Gerätetester
- 1x Sicherheitsmessleitung 1,5 m mit Abgreifklemme und Prüfspitze
- 1x Kaltgeräteleitung
- 1x Bedienungsanleitung
- 1x Batteriesatz (6x 1,5 V AA Alkaline)
- 1x Tragetasche

Geräteinformationen

TG basic 1

- Intuitive Bedienung
- Eindeutige Anzeige „Prüfung o.k./ Prüfung nicht o.k.“ am Ende der Prüfung
- In 4 Helligkeitsstufen zuschaltbare Display-Beleuchtung (optional)
- Handgerät der Schutzklasse II
- Auto-Power-Off Funktion
- Netzspannungsmessung (L-N, L-PE, N-PE)
- Leitungsprüfung (L-N) mit Kaltgeräteanschluss
- ▶ Länderspezifische Prüfsteckdose für alle europäischen Länder lieferbar – z. B. D, CH, F, EN
- Bediensprache in D, EN, F, I, NL, CZ, PL, weitere Sprachen optional



TG basic 1

Bestellangaben:

TG basic 1

Sach-Nr. 63000 00000

TG basic 1 mit Display-Beleuchtung

Sach-Nr. 63000 00001

Empfohlenes Zubehör

Passiver Drehstromadapter TGP

Sach-Nr. 79200 18690

Ladegerät für NiMH Akkus AA 1,2 V
inkl. 8 Stück Akkus AA 1,2 V
2050 mA/h

Sach-Nr. 79100 86151

4er Pack Akkusatz AA 1,2 V
2050 mA/h

Sach-Nr. 54121 86008

Sicherheitsmessleitung 2,5 m

Sach-Nr. 79200 18682

Prüfplakette „Nächster Prüftermin“

30 mm, gelb, Karte mit 12 Stück

Sach-Nr. 22067 86410

Technische Daten

Anzeige

Grafik-LCD, 160 x 104 Punkte,
optional Hinterbeleuchtung

Anzeigebereiche

Schutzleiterwiderstand	0,05...5,0 Ω
Prüfstrom	> \pm 200 mA DC mit automatischer Umpolung
Leerlaufspannung	4,5 V...8,5 V
Isolationswiderstand	0,100...20,00 M Ω
Prüfspannung/-strom	\geq 500 V DC / \geq 1 mA SK I und SK II
Ersatzableitstrom	0,100...20,000 mA
Prüfspannung	25-40 V AC
Netzspannungsmessung	195...250 V AC (L-N, L-PE, N-PE)

Allgemein

Grenzwertanzeige	optisch und akustisch
Messkategorie	CAT II/300 V
Verschmutzungsgrad	2
Schutzart	IP 40
Stromversorgung	6x AA 1,5 V Alkaline Batterien oder 6x AA 1,2 V NiMH Akkus 2050 mA/h
Anzahl der Prüfungen	ca. 1500 pro Batteriesatz, Auto-Power-Off
Maße (L x B x H)	ca. 270 x 110 x 50 mm
Gewicht	ca. 800 g
Elektrische Sicherheit nach	DIN VDE 0404 Teile 1, 2 DIN VDE 0411-1/EN 61010-1 DIN VDE 0413/EN 61557 Teile 1, 2, 4



Gerätehighlights

- ▶ Handliches, leichtes Prüfgerät im robusten Schalenkoffer für den mobilen Einsatz
- ▶ Europaweit einsetzbar, Bediensprache wählbar – D, F, GB, I
- ▶ Geeignet zur vollständigen Überprüfung von medizinisch genutzten Geräten (Typ B, BF, CF) und Pflegebetten nach EN 62353 / DIN VDE 0751-1
- ▶ Länderspezifische Prüfsteckdose und Netzstecker für alle europäischen Länder lieferbar – z. B. D, CH, F, GB
- ▶ Expertenmodus – schneller Prüfablauf ohne Zusatzhinweise im Display
- ▶ Anschluss für Barcode-Scanner zum Einlesen von Prüflingsdaten und zur Auswahl definierter Prüfabläufe
- ▶ Bedienung über Touch-Screen
- ▶ Hilfefunktion mit Texten und Anschlussbildern aufrufbar
- ▶ Messverfahren direkt/ Differenzstrom umschaltbar
- ▶ Prüfung von Verlängerungsleitungen, Länge einstellbar
- ▶ Steckplatz für MMC oder SD Speicherkarte
- ▶ Geeignet für technisch unterwiesene Personen, Gut/ Schlecht-Klartextanzeige



TG euro 1 med

EURO Sicherheitstester TG euro 1 med/TG euro 1A med

Prüfgerät zur Überprüfung der Schutzmaßnahmen nach DIN EN 62353/DIN VDE 0751-1 bei medizinisch elektrischen Geräten (mit Anwendungsteil Typ B, BF, CF) und zur Überprüfung der Schutzmaßnahmen nach DIN EN 62638/ DIN VDE 0701-0702 bei ortsveränderlichen elektrischen Betriebsmitteln.

Messfunktionen

- Schutzleiterwiderstand
- Isolationswiderstand
- Ersatzableitstrom
- Ersatzgeräteableitstrom/ Ersatzableitstrom vom Anwendungsteil
- Geräteableitstrom/ Ableitstrom vom Anwendungsteil
- Schutzleiter- und Berührungsstrom
- Leistung, Spannung, Strom, Leistungsfaktor, Frequenz

Lieferumfang:

- 1x Gerätetester TG euro 1 med bzw. Gerätetester TG euro 1A med
- 1x Sicherheitsmessleitung
- 1x Prüfspitze
- 1x Krokodilklemme
- 1x Speicherkarte
- 1x Schnittstellenkabel (USB)
- 1x Bedienungsanleitung
- 1x Standard-PC-Software (D, F, GB)

Geräteinformationen

- Speicher für ca. 50.000 Gerätemessungen (SD Karte 2 GB)
- Intuitive Bedienerführung
- Aufschaltprüfung zum Schutz des Prüfgerätes vor defekten Prüflingen
- Wählbare Prüfabläufe, manuell, automatisch, Expertenmodus, Prüfserienmodus
- Eindeutige Anzeige „Prüfung o.k./Prüfung nicht o. k.“ am Ende der Prüfung
- Kompensation der Messleitung
- Schnittstelle (USB) zur Übertragung der Messwerte
- RS 232 Schnittstelle zum Anschluss des optionalen Barcodescanners
- Im Lieferumfang enthalten: Standard-PC-Software für die Archivierung der Prüfdaten und Einzelprotokollausdruck



TG euro 1A med

Bestellangaben:

TG euro 1 med

TG euro 1 med D
Sach-Nr. 61000 00610
Prüfsteckdose und Netzstecker D

TG euro 1 med D+
Sach-Nr. 61000 00611
Prüfsteckdose und Netzstecker D,
inclusive AddIn für die Verwendung
einer optionalen Mebedo-
Datenbanksoftware

TG euro 1 med CH
Sach-Nr. 61000 00612
Prüfsteckdose und Netzstecker CH

TG euro 1 med F
Sach-Nr. 61000 00613
Prüfsteckdose und Netzstecker F

TG euro 1 med GB
Sach-Nr. 61000 00614
Prüfsteckdose und Netzstecker GB

TG euro 1A med

TG euro 1A med D
Sach-Nr. 61000 00710
Prüfsteckdose und Netzstecker D

TG euro 1A med D+
Sach-Nr. 61000 00711
Prüfsteckdose und Netzstecker D,
inclusive AddIn für die Verwendung
einer optionalen Mebedo-
Datenbanksoftware

TG euro 1A med CH
Sach-Nr. 61000 00712
Prüfsteckdose und Netzstecker CH

TG euro 1A med F
Sach-Nr. 61000 00713
Prüfsteckdose und Netzstecker F

TG euro 1A med GB
Sach-Nr. 61000 00714
Prüfsteckdose und Netzstecker GB

Empfohlenes Zubehör

Barcodescanner
Sach-Nr. 79100 86044

Aktiver Drehstromadapter TGA
Sach-Nr. 79200 18691

Passiver Drehstromadapter TGP
Sach-Nr. 79200 18690

Adapter für Verlängerungsleitungen
Sach-Nr. 79200 18680

Adapter 12-fach (für Prüflleitung)
Sach-Nr. 61000 01001

Kaltgerätestecker Adapter
Sach-Nr. 79200 18660

Bürstensonde
Sach-Nr. 79100 86049

Prüfplakette „Nächster Prüftermin“
30 mm, gelb, Karte mit 12 Stück
Sach-Nr. 22067 86410

Technische Daten

Anzeige

Matrix-Pixel-Grafik-LCD, 240 x 128 Punkte,
hinterleuchtet (Touch Screen)

Anzeigebereiche

Schutzleiterwiderstand	0,1...2,0 Ω
Prüfstrom /-spannung	> 200 mA / > 4 V DC
Isolationswiderstand	0,1...20 MΩ (CF 0,1...200 MΩ)
Prüfspannung/-strom	≥ 500 V DC / > 1 mA
Ersatzableitstrom	0,02...20 mA
Geräteableitstrom, Ableitstrom vom Anwendungsteil (Ersatzmessung)	0,02...15 mA
Prüfspannung	ca. 230 V AC
Schutzleiterstrom	0,25...20 mA
Geräteableitstrom	0,02...9 mA
Berührungsstrom	0,1...2 mA
Messprinzip	direkt / Differenzstrom (umschaltbar)
Ableitstrom vom Anwendungsteil, Netzspannung am Anwendungsteil	0,02...15 mA
Leistung	0...3,7 kVA
Verbraucherspannung	195...250 V
Verbraucherstrom	0...16 A
Leistungsfaktor	0 cap...1...0 ind.

Allgemein

Thermische Netzsicherung	F 16 A
Messwertspeicher	16 MB
Schnittstellen	USB für PC / RS-232 für Barcodescanner
Steckplatz	für Speicherkarte MMC 256 MB o. SD 2 GB
Grenzwertanzeige	optisch und akustisch
Messkreiskategorie	CAT II/300 V
Verschmutzungsgrad	2
Schutzart	IP 40
Stromversorgung	230 V +10%/-15% 50 Hz
Eigenverbrauch	ca. 10 VA
Maße (B x T x H)	ca. 300 x 250 x 130 mm TG euro 1 med ca. 360 x 285 x 175 mm TG euro 1A med
Gewicht	ca. 3,1 kg/4,2 kg
Elektrische Sicherheit nach	DIN VDE 0404 Teile 1, 2, 3 DIN VDE 0411-1/EN 61010-1 DIN VDE 0413/EN 61557 Teile 1, 2, 4



Gerätehighlights

- ▶ Handliches, leichtes Prüfgerät im robusten Schalenkoffer für den mobilen Einsatz
- ▶ Europaweit einsetzbar, Bediensprache wählbar – D, F, GB, I
- ▶ Länderspezifische Prüfsteckdose und Netzstecker für alle europäischen Länder lieferbar – z. B. D, CH, F, GB
- ▶ Expertenmodus – schneller Prüfablauf ohne Zusatzhinweise im Display
- ▶ Anschluss für Barcode-Scanner zum Einlesen von Prüflingsdaten und zur Auswahl definierter Prüfabläufe
- ▶ Bedienung über Touch-Screen
- ▶ Hilfefunktion mit Texten und Anschlussbildern aufrufbar
- ▶ Messverfahren direkt/ Differenzstrom umschaltbar
- ▶ Prüfung von Verlängerungsleitungen, Länge einstellbar
- ▶ Steckplatz für MMC oder SD Speicherkarte
- ▶ Geeignet für technisch unterwiesene Personen, Gut/Schlecht-Klartextanzeige



TG euro 1

EURO Sicherheitstester TG euro 1/TG euro 1A

Prüfgerät zur Überprüfung der Schutzmaßnahmen nach DIN EN 62638/DIN VDE 0701-0702 bei ortsveränderlichen elektrischen Betriebsmitteln.

Messfunktionen

- Schutzleiterwiderstand
- Isolationswiderstand
- Ersatzableitstrom
- Schutzleiter- und Berührungsstrom
- Leistung, Spannung, Strom, Leistungsfaktor, Frequenz

Lieferumfang:

- 1x Gerätetester TG euro 1 bzw. Gerätetester TG euro 1A
- 1x Sicherheitsmessleitung
- 1x Prüfspitze
- 1x Krokodilklemme
- 1x Speicherkarte
- 1x Schnittstellenkabel (USB)
- 1x Bedienungsanleitung
- 1x Standard-PC-Software (D, F, GB)

Geräteinformationen

- Speicher für ca. 50.000 Gerätemessungen (SD Karte 2 GB)
- Intuitive Bedienerführung
- Aufschaltprüfung zum Schutz des Prüfgerätes vor defekten Prüflingen
- Wählbare Prüfabläufe, manuell, automatisch, Expertenmodus, Prüfserienmodus
- Eindeutige Anzeige „Prüfung o. k./Prüfung nicht o. k.“ am Ende der Prüfung
- Kompensation der Messleitung
- Schnittstelle (USB) zur Übertragung der Messwerte
- RS 232 Schnittstelle zum Anschluss des optionalen Barcodescanners
- Im Lieferumfang enthalten: Standard-PC-Software für die Archivierung der Prüfdaten und Einzelprotokollausdruck



TG euro 1A

Technische Daten

Anzeige	Matrix-Pixel-Grafik-LCD, 240 x 128 Punkte, hinterleuchtet (Touch Screen)
Anzeigebereiche	
Schutzleiterwiderstand	0,1...2,0 Ω
Prüfstrom /-spannung	> 200 mA / > 4 V DC
Isolationswiderstand	0,1...20 M Ω
Prüfspannung /-strom	\geq 500 V DC / > 1 mA
Ersatzableitstrom	0,25...20 mA
Prüfspannung	ca. 230 V AC
Schutzleiterstrom	0,25...20 mA
Berührungsstrom	0,1...2 mA
Messprinzip	direkt / Differenzstrom (umschaltbar)
Leistung	0...3,7 kVA
Verbraucherspannung	195...250 V
Verbraucherstrom	0...16 A
Leistungsfaktor	0 cap...1...0 ind.
Allgemein	
Thermische Netzsicherung	F 16 A
Messwertspeicher	16 MB
Schnittstellen	USB für PC / RS-232 für Barcodescanner
Steckplatz	für Speicherkarte MMC 256 MB o. SD 2 GB
Grenzwertanzeige	optisch und akustisch
Messkreiskategorie	CAT II/300 V
Verschmutzungsgrad	2
Schutzart	IP 40
Stromversorgung	230 V +10%/-15% 50 Hz
Eigenverbrauch	ca. 10 VA
Maße (B x T x H)	ca. 300 x 250 x 130 mm TG euro 1 ca. 360 x 285 x 175 mm TG euro 1A
Gewicht	ca. 3,1/4,2 kg
Elektrische Sicherheit nach	DIN VDE 0404 Teile 1, 2 DIN VDE 0411-1/EN 61010-1 DIN VDE 0413/EN 61557 Teile 2, 4

Bestellangaben:

TG euro 1

TG euro 1 D
Sach-Nr. 61000 00600
Prüfsteckdose und Netzstecker D

TG euro 1 D+
Sach-Nr. 61000 00601
Prüfsteckdose und Netzstecker D,
inclusive AddIn für die Verwendung
der optionalen Mebedo-
Datenbanksoftware

TG euro 1 CH
Sach-Nr. 61000 00602
Prüfsteckdose und Netzstecker CH

TG euro 1 F
Sach-Nr. 61000 00603
Prüfsteckdose und Netzstecker F

TG euro 1 GB
Sach-Nr. 61000 00604
Prüfsteckdose und Netzstecker GB

TG euro 1A

TG euro 1A D
Sach-Nr. 61000 00700
Prüfsteckdose und Netzstecker D

TG euro 1A D+
Sach-Nr. 61000 00701
Prüfsteckdose und Netzstecker D,
inclusive AddIn für die Verwendung
der optionalen Mebedo-
Datenbanksoftware

TG euro 1A CH
Sach-Nr. 61000 00702
Prüfsteckdose und Netzstecker CH

TG euro 1A F
Sach-Nr. 61000 00703
Prüfsteckdose und Netzstecker F

TG euro 1A GB
Sach-Nr. 61000 00704
Prüfsteckdose und Netzstecker GB

Empfohlenes Zubehör

Barcodescanner
Sach-Nr. 79100 86044

Aktiver Drehstromadapter TGA
Sach-Nr. 79200 18691

Passiver Drehstromadapter TGP
Sach-Nr. 79200 18690

Adapter für Verlängerungsleitungen
Sach-Nr. 79200 18680

Kaltgerätestecker Adapter
Sach-Nr. 79200 18660

Bürstensonde
Sach-Nr. 79100 86049

Prüfplakette „Nächster Prüftermin“
30 mm, gelb, Karte mit 12 Stück
Sach-Nr. 22067 86410



Gerätehighlights

- ▶ Handliches, leichtes Prüfgerät im robusten Schalenkoffer für den mobilen Einsatz
- ▶ Länderspezifische Prüfsteckdose und Netzstecker auf Anfrage
- ▶ Anschluss für Barcode-Scanner zum Einlesen von Prüfungsdaten
- ▶ Bedienung über Touch-Screen
- ▶ Hilfefunktion mit Texten und Anschlussbildern aufrufbar
- ▶ Messverfahren direkt/ Differenzstrom umschaltbar
- ▶ Prüfung von Verlängerungsleitungen, Länge einstellbar
- ▶ Steckplatz für MMC Speicherkarte
- ▶ Geeignet für technisch unterwiesene Personen, Gut/Schlecht-Klartextanzeige



TG uni 1

Sicherheitstester TG uni 1/TG uni 1A

Prüfgerät zur Überprüfung der Schutzmaßnahmen nach DIN EN 62638/DIN VDE 0701-0702 bei ortsveränderlichen elektrischen Betriebsmitteln.

Messfunktionen

- Schutzleiterwiderstand
- Isolationswiderstand
- Ersatzableitstrom
- Schutzleiter- und Berührungsstrom
- Leistung, Spannung, Strom, Leistungsfaktor, Frequenz

Lieferumfang:

- 1x Gerätetester TG uni 1 bzw. Gerätetester TG uni 1A
- 1x Sicherheitsmessleitung
- 1x Prüfspitze
- 1x Krokodilklemme
- 1x Speicherkarte
- 1x Schnittstellenkabel (USB)
- 1x Bedienungsanleitung
- 1x Standard-PC-Software (D, F, GB)

Geräteinformationen

- Speicher für ca. 6.300 Gerätemessungen (MMC Karte 256 MB)
- Intuitive Bedienung
- Aufschaltprüfung zum Schutz des Prüfgerätes vor defekten Prüflingen
- Wählbare Prüfabläufe, manuell, automatisch, Prüfserienmodus
- Eindeutige Anzeige „Prüfung o.k./Prüfung nicht o.k.“ am Ende der Prüfung
- Kompensation der Messleitung
- Schnittstelle (USB) zur Übertragung der Messwerte
- RS 232 Schnittstelle zum Anschluss des optionalen Barcodescanners
- Im Lieferumfang enthalten: Standard-PC-Software für die Archivierung der Prüfdaten und Einzelprotokollausdruck



TG uni 1A

Bestellangaben:

TG uni 1

TG uni 1
Sach-Nr. 61000 00100
Gerätetester im Koffer 300 mm

TG uni 1+
Sach-Nr. 61000 00105
Wie TG uni 1, jedoch mit AddIn zur optionalen Mebedo-Datenbanksoftware

TG uni 1A

TG uni 1A
Sach-Nr. 61000 00200
Gerätetester im Koffer 360 mm mit Anschluss für Kaltgerätestecker

TG uni 1A+
Sach-Nr. 61000 00205
Wie TG uni 1A, jedoch mit AddIn zur optionalen Mebedo-Datenbanksoftware

Empfohlenes Zubehör

Barcodescanner
Sach-Nr. 79100 86044

Aktiver Drehstromadapter TGA
Sach-Nr. 79200 18691

Passiver Drehstromadapter TGP
Sach-Nr. 79200 18690

Adapter für Verlängerungsleitungen
Sach-Nr. 79200 18680

Kaltgerätestecker Adapter
Sach-Nr. 79200 18660

Bürstensonde
Sach-Nr. 79100 86049

Prüfplakette „Nächster Prüftermin“
30 mm, gelb, Karte mit 12 Stück
Sach-Nr. 22067 86410

Technische Daten

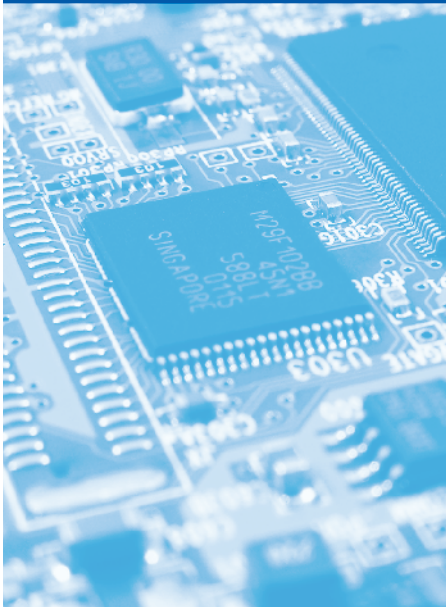
Anzeige Matrix-Pixel-Grafik-LCD, 240 x 128 Punkte, hinterleuchtet (Touch Screen)

Anzeigebereiche

Schutzleiterwiderstand	0,1...2,0 Ω
Prüfstrom /-spannung	> 200 mA / > 4 V DC
Isolationswiderstand	0,2...20 MΩ
Prüfspannung/-strom	≥ 500 V DC / > 1 mA
Ersatzableitstrom	0,2...20 mA
Prüfspannung	ca. 230 V AC
Schutzleiterstrom	0,2...20 mA
Berührungsstrom	0,1...2 mA
Messprinzip	direkt / Differenzstrom (umschaltbar)
Leistung	0...3,7 kVA
Verbraucherspannung	195...250 V
Verbraucherstrom	0...16 A
Leistungsfaktor	0 cap...1...0 ind.

Allgemein

Thermische Netsicherung	F 16 A
Messwertspeicher	16 MB
Schnittstellen	USB für PC / RS-232 für Barcodescanner
Steckplatz	für Speicherkarte MMC 256 MB
Grenzwertanzeige	optisch und akustisch
Messkreiskategorie	CAT II/300 V
Verschmutzungsgrad	2
Schutzart	IP 40
Stromversorgung	230 V +10%/-15% 50 Hz
Eigenverbrauch	ca. 10 VA
Maße (B x T x H)	ca. 300 x 250 x 130 mm TG unit 1 ca. 360 x 285 x 175 mm TG unit 1A
Gewicht	ca. 3,1/4,2 kg
Elektrische Sicherheit nach	DIN VDE 0404 Teile 1, 2 DIN VDE 0411-1/EN 61010-1 DIN VDE 0413/EN 61557 Teile 2, 4



Gerätehighlights

- ▶ Leichtes Prüfgerät zum Einbau in Schalttafel oder Messkoffer
- ▶ Länderspezifische Prüfsteckdose auf Anfrage
- ▶ Anschluss für Barcode-Scanner zum Einlesen von Prüfungsdaten
- ▶ Bedienung über Touch-Screen
- ▶ Hilfefunktion mit Texten und Anschlussbildern aufrufbar
- ▶ Messverfahren direkt/ Differenzstrom umschaltbar
- ▶ Prüfung von Verlängerungsleitungen, Länge einstellbar
- ▶ Steckplatz für MMC Speicherkarte
- ▶ Geeignet für technisch unterwiesene Personen, Gut/Schlecht-Klartextanzeige



TE uni 1

Sicherheitstester TE uni 1

Prüfgerät zur Überprüfung der Schutzmaßnahmen nach DIN EN 62638/DIN VDE 0701-0702 bei ortsveränderlichen elektrischen Betriebsmitteln.

Messfunktionen

- Schutzleiterwiderstand
- Isolationswiderstand
- Ersatzableitstrom
- Schutzleiter- und Berührungsstrom
- Leistung, Spannung, Strom, Leistungsfaktor, Frequenz

Lieferumfang:

- 1x Gerätetester TE uni 1 bzw. Gerätetester TE uni 1+
- 1x Sicherheitsmessleitung
- 1x Prüfspitze
- 1x Krokodilklemme
- 1x Speicherkarte
- 1x Schnittstellenkabel (USB)
- 1x Bedienungsanleitung
- 1x Standard-PC-Software (D, F, GB)

Geräteinformationen

- Speicher für ca. 6.300 Gerätemessungen (MMC Karte 256 MB)
- Intuitive Bedienerführung
- Aufschaltprüfung zum Schutz des Prüfgerätes vor defekten Prüflingen
- Wählbare Prüfabläufe, manuell, automatisch, Prüfserienmodus
- Eindeutige Anzeige „Prüfung o. k./Prüfung nicht o. k.“ am Ende der Prüfung
- Kompensation der Messleitung
- Schnittstelle (USB) zur Übertragung der Messwerte
- RS 232 Schnittstelle zum Anschluss des optionalen Barcodescanners
- Im Lieferumfang enthalten: Standard-PC-Software für die Archivierung der Prüfdaten und Einzelprotokollausdruck



TE uni 1

Bestellangaben:

TE uni 1

Sach-Nr. 61000 00150
Gerätetester zum Einbau in Schalttafel oder Messkoffer

TE uni 1+

Sach-Nr. 61000 00155
Wie TE uni 1, jedoch mit Addln zur optionalen Mebedo-Datenbanksoftware

Empfohlenes Zubehör

Barcodescanner

Sach-Nr. 79100 86044

Aktiver Drehstromadapter TGA

Sach-Nr. 79200 18691

Passiver Drehstromadapter TGP

Sach-Nr. 79200 18690

Adapter für Verlängerungsleitungen

Sach-Nr. 79200 18680

Kaltgerätestecker Adapter

Sach-Nr. 79200 18660

Bürstensonde

Sach-Nr. 79100 86049

Prüfplakette „Nächster Prüftermin“

30 mm, gelb, Karte mit 12 Stück

Sach-Nr. 22067 86410

Technische Daten

Anzeige

Matrix-Pixel-Grafik-LCD, 240 x 128 Punkte, hinterleuchtet (Touch Screen)

Anzeigebereiche

Schutzleiterwiderstand	0,1...2,0 Ω
Prüfstrom /-spannung	> 200 mA / > 4 V DC
Isolationswiderstand	0,2...20 M Ω
Prüfspannung/-strom	\geq 500 V DC / > 1 mA
Ersatzableitstrom	0,2...20 mA
Prüfspannung	ca. 230 V AC
Schutzleiterstrom	0,2...20 mA
Berührungsstrom	0,1...2 mA
Messprinzip	direkt / Differenzstrom (umschaltbar)
Leistung	0...3,7 kVA
Verbraucherspannung	195...250 V
Verbraucherstrom	0...16 A
Leistungsfaktor	0 cap...1...0 ind.

Allgemein

Thermische Netzsicherung	F 16 A
Messwertspeicher	16 MB
Schnittstellen	USB für PC / RS-232 für Barcodescanner
Steckplatz	für Speicherkarte MMC 256 MB
Grenzwertanzeige	optisch und akustisch
Messkreiskategorie	CAT II/300 V
Verschmutzungsgrad	2
Schutzart	IP 20
Stromversorgung	230 V +10%/-15% 50 Hz
Eigenverbrauch	ca. 10 VA
Maße (B x H x T)	150 x 150 x 80 mm
Gewicht	ca. 1,2 kg
Elektrische Sicherheit nach	DIN VDE 0404 Teile 1, 2 DIN VDE 0411-1/EN 61010-1 DIN VDE 0413/EN 61557 Teile 2, 4



Gerätehighlights

- ▶ Handliches leichtes Prüfgerät im robusten Schalenkoffer für den mobilen Einsatz
- ▶ Länderspezifische Prüfsteckdose und Netzstecker für alle europäischen Länder optional lieferbar – z. B. D, CH, F, GB
- ▶ Bedienung über nur 3 Tasten
- ▶ Messverfahren direkt oder Differenzstrom
- ▶ Geeignet für technisch unterwiesene Personen, Gut/Schlecht-Klartextanzeige



TGK-DSM 0701-0702

Sicherheitstester TGK-DSM 0701-0702 TGK-DSM+ 0701-0702

Prüfgerät zur Überprüfung der Schutzmaßnahmen nach DIN EN 62638/DIN VDE 0701-0702 bei ortsveränderlichen elektrischen Betriebsmitteln.

Messfunktionen

- Schutzleiterwiderstand
- Isolationswiderstand
- Ersatzableitstrom
- Schutzleiter- und Berührungsstrom

Lieferumfang:

- 1x Gerätetester TGK-DSM 0701-0702 bzw. Gerätetester TGK-DSM+ 0701-0702
- 1x Sicherheitsmessleitung
- 1x Prüfspitze
- 1x Krokodilklemme
- 1x Bedienungsanleitung
- 1x Standard-PC-Software (D)

Geräteinformationen

- Speicher für ca. 4.000 Messwerte (intern)
- Intuitive Bedienung
- Aufschaltprüfung zum Schutz des Prüfgerätes vor defekten Prüflingen
- Wählbare Prüfabläufe manuell oder automatisch
- Eindeutige Anzeige „Prüfung o.k./Prüfung nicht o.k.“ am Ende der Prüfung
- Kompensation der Messleitung
- Schnittstelle (RS-232) zur Übertragung der Messwerte oder Anschluss eines Protokolldruckers
- Im Lieferumfang enthalten: Standard-PC-Software für die Archivierung der Prüfdaten und Protokollausdruck



TGK-DSM 0701-0702

Bestellangaben:

TGK-DSM 0701-0702

Sach-Nr. 60000 00200
Gerätetester im Tragekoffer,
Direktstromverfahren

TGK-DSM+ 0701-0702

Sach-Nr. 60000 00210
Gerätetester im Tragekoffer,
Differenzstromverfahren

Empfohlenes Zubehör

Aktiver Drehstromadapter TGA
Sach-Nr. 79200 18691

Passiver Drehstromadapter TGP
Sach-Nr. 79200 18690

Adapter für Verlängerungsleitungen
Sach-Nr. 79200 18680

Kaltgerätestecker Adapter
Sach-Nr. 79200 18660

Bürstensonde
Sach-Nr. 79100 86049

USB-Adapter
Sach-Nr. 32140 86043

Prüfplakette „Nächster Prüftermin“
30 mm, gelb, Karte mit 12 Stück
Sach-Nr. 22067 86410

Technische Daten

Anzeige

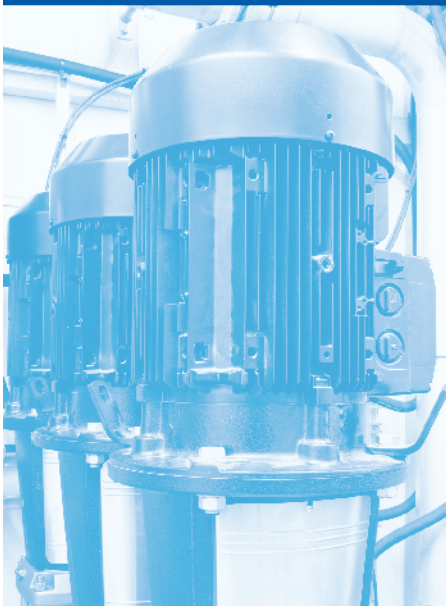
LCD-Display
4-zeilig, beleuchtet

Anzeigebereiche

Schutzleiterwiderstand	0,1...2,0 Ω
Prüfstrom /-spannung	> 200 mA / > 4 V DC
Isolationswiderstand	0,1...20 M Ω
Prüfspannung/-strom	\geq 500 V DC / > 1 mA
Ersatzableitstrom	0,1...20 mA
Prüfspannung	ca. 40 V AC
Schutzleiterstrom	0,1...20 mA
Berührungsstrom	0,1...2 mA
Messprinzip	direkt oder Differenzstrom

Allgemein

Thermische Netzsicherung	F 16 A
Messwertspeicher	4.000 Messwerte
Schnittstellen	RS-232 für PC/Drucker
Grenzwertanzeige	optisch und akustisch
Messkategorie	CAT II/300 V
Verschmutzungsgrad	2
Schutzart	IP 40
Stromversorgung	230 V +10%/-15% 50 Hz
Eigenverbrauch	ca. 7 VA
Maße (B x T x H)	300 x 250 x 130 mm
Gewicht	ca. 3,0 kg
Elektrische Sicherheit nach	DIN VDE 0404 Teile 1, 2 DIN VDE 0411-1/EN 61010-1 DIN VDE 0413/EN 61557 Teile 2, 4



Gerätehighlights

- ▶ Der Drehstromadapter TGA verfügt über eine CEE-Steckdose 5-polig 32 A und einen CEE-Stecker 5-polig 32 A sowie eine Schuko-Steckdose zum Anschluss des Gerätetesters

Folgende Prüfungen können mit Hilfe des aktiven Drehstromadapters TGA an Geräten mit CEE-Steckern durchgeführt werden:

- ▶ Schutzleiterprüfung
- ▶ Isolationsprüfung L1, L2, L3, N gg. PE
- ▶ Berührungsstrommessung
- ▶ Differenzstrommessung 3-phasig
- ▶ Messung des Ersatzableitstroms
- ▶ Funktionsprüfung

Bestellangaben:

Drehstromadapter TGA

Sach-Nr. 79200 18691



Drehstromadapter aktiv TGA

Mit dem aktiven Drehstromadapter TGA können elektrische Geräte, die mit einem CEE-Stecker ausgerüstet sind, an einen Gerätetester TG für die Prüfung ortsveränderlicher Geräte nach DIN EN 62638/DIN VDE 0701-0702 angeschlossen werden.

Sicherheitsmerkmale und -vorkehrungen

Der Drehstromadapter TGA ist entsprechend den Sicherheitsbestimmungen IEC 61010-1/EN 61010-1/VDE 0411-1 gebaut und geprüft.

Bei bestimmungsgemäßer Verwendung ist die Sicherheit von Anwender und Gerät gewährleistet.

Eine Funktionsprüfung und alle damit verbundenen Norm-Messungen können durchgeführt werden.

Eine Messung der Strom- bzw. Leistungsaufnahme des Drehstromprüflings ist nicht möglich – die angezeigten Werte beziehen sich hierbei auf die Leistungsaufnahme des Adapters selbst.

Eine Umpolung des Netzes wie bei Prüfungen mit Schuko-Anschluss ist bei Drehstromprüflingen nicht erforderlich. Der Adapter funktioniert unabhängig von der Polung L-N seitens des Prüfgerätes.

Technische Daten

Elektronische Sicherheit	nach IEC 61010-1/EN61010-1/VDE0411-1
Schutzklasse	I
Arbeitsspannung	300 V
Prüfspannung	2,2 kV
Strombelastbarkeit	3 x 32 A Drehstrom, max. 3 x 40 A AC1
Eigenanschlussleistung	ca. 14 VA, $\cos\varphi = 0,25$
Überspannungskategorie	CAT II
Verschmutzungsgrad	2
EMV	EN 61326:2000/EN 61000-2/EN 61000-4
Schutzart	Gehäuse IP40, Anschlüsse IP20
Messbereich Differenzstrom	0,5 mA...20,0 mA
Eigenabweichung	3% v.M. $\pm 0,2$ mA
Betriebsmessung	6% v.M. $\pm 0,4$ mA
Abmessungen (L x B x H)	320 x 120 x 105 mm ohne Leitungen und Tüllen
Gewicht	2,6 kg



Gerätehighlights

- ▶ Der Drehstromadapter TGP verfügt über folgende CEE-Steckdosen: 5-polig 16 A, 5-polig 32 A und 3-polig 16 A
- ▶ Darüber hinaus bietet er fünf 4 mm-Sicherheitsbuchsen, an die Drehstromgeräte ohne fest installierten Stecker z.B. mittels Schnellspannklemmen (nicht im Lieferumfang) oder herkömmliche Messleitungen angeschlossen werden können

Folgende Prüfungen können an Geräten mit CEE-Steckern durchgeführt werden:

- ▶ Prüfung des Schutzleiterwiderstandes
- ▶ Isolationswiderstandsprüfung (alle Phasen kurzgeschlossen und einzeln)
- ▶ Funktionsprüfung (nur 1-phasige 3-polige CEE-Steckdose)

Bestellangaben:

Drehstromadapter TGP

Sach-Nr. 79200 18690



Drehstromadapter passiv TGP

Mit dem passiven Drehstromadapter TGP können elektrische Geräte, die mit einem CEE-Stecker ausgerüstet sind, an einen Gerätetester TG für die Prüfung ortsveränderlicher Geräte nach DIN EN 62638/DIN VDE 0701-0702 angeschlossen werden.

Sicherheitsmerkmale und -vorkehrungen

Der Drehstromadapter TG ist entsprechend den Sicherheitsbestimmungen IEC 61010-1/EN 61010-1/VDE 0411-1 gebaut und geprüft.

Bei bestimmungsgemäßer Verwendung ist die Sicherheit von Anwender und Gerät gewährleistet.

Eine Funktionsprüfung und alle damit verbundenen Messungen können ausschließlich an der 1-phasigen 3-poligen CEE-Steckdose (blau) durchgeführt werden.

Eine Funktionsprüfung von Drehstromgeräten ist nicht möglich, da die Gerätetester TG nur einphasigen Wechselstrom zur Verfügung stellen.

Bei versehentlicher Durchführung einer Funktionsprüfung mit Drehstromgeräten ist die Sicherheit des Prüfgerätes, des Prüflings und des Anwenders durch eine Überspannungsschutzvorrichtung (wiederkehrende Sicherung) im Drehstromadapter TGP in jedem Fall gewährleistet.

Technische Daten

Elektronische Sicherheit	nach EN61010-1:2001/VDE0411-1
Schutzklasse	I
Arbeitsspannung	300 V
Prüfspannung	1,5 kV
Strombelastbarkeit	16 A
Überstromschutzschaltung	200 mA (wiederkehrende Sicherung)
Überspannungskategorie	CAT II
Verschmutzungsgrad	2
EMV	EN 61326:2000/EN 61000-2/EN 61000-4
Schutzart	Gehäuse IP 40, Anschlüsse IP 20
Abmessungen (B x H x T)	250 x 120 x 160 mm
Gewicht	ca. 1,2 kg

Bestellangaben:

ELEKTROmanager Professional

Sach-Nr. 79100 86120
1 Lizenz pro PC

ELEKTROmanager Enterprise

Sach-Nr. 79100 86130
1 Lizenz pro PC

fundamed Enterprise

Sach-Nr. 79100 86150
1 Lizenz pro PC

AddIn Software-Schnittstelle für ELEKTROmanager Professional und Enterprise
Sach-Nr. 79100 86100

AddIn Software-Schnittstelle für fundamed
Sach-Nr. 79100 86110

ELEKTRO manager^{PROFESSIONAL} **ELEKTRO** manager^{ENTERPRISE}

MEBEDO ELEKTROmanager ist die Datenbank-Softwarelösung zum Messen, Bewerten und Dokumentieren Ihrer Arbeitsmittel (nach DIN EN 62638 / DIN VDE 0701-0702) sowie Maschinen und Installationen (nach DIN VDE 0113, DIN VDE 0100).

ELEKTROmanager gibt es in den Ausführungen Enterprise und Professional: Enterprise ist die Lösung für Prüforganisationen und Firmen mit mehreren Prüfern und Außenstellen. Professional ist die Software für Selbständige, die auch Prüfungen durchführen.

fundamed

MEBEDO fundamed ist die Datenbank-Softwarelösung zum Messen, Bewerten und Dokumentieren Ihrer Medizingeräte und Arbeitsmittel (nach DIN EN 62353 / DIN VDE 0751-1).

Details zu dieser Datenbank-Software entnehmen Sie bitte der Kundeninformation auf: www.mebedo.de (ELEKTROmanager und fundamed auch testweise zum Herunterladen)

Bestellangaben:

Standard-PC-Software

TG UNI 1 PROT (für TG euro/uni 1) für WINDOWS® 95/98/ME/NT/2000/XP/VISTA/7 im Lieferumfang enthalten

Standard-PC-Software

MWTGW95 (nur TGK) für WINDOWS® 95/98/ME/NT/2000/XP/VISTA/7 im Lieferumfang enthalten

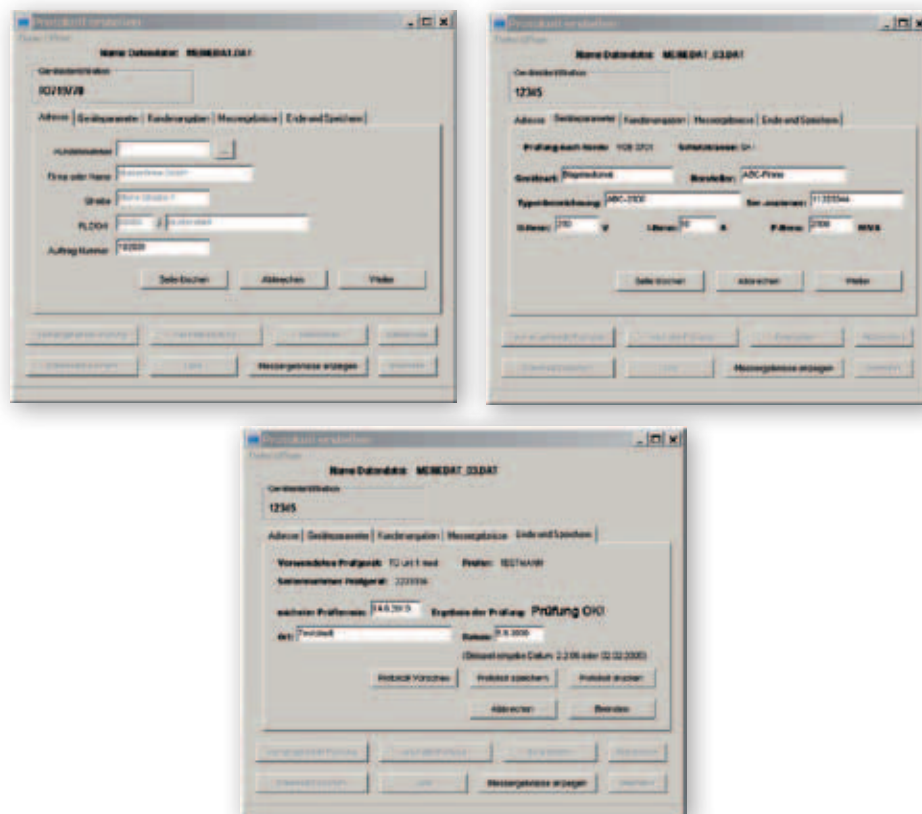
Standard-PC-Software

Alle Gerätetester TG werden mit einer Standard-PC-Software ausgeliefert.

Mit Hilfe dieser Software werden Prüfprotokolle in Papierform (DIN A4 Ausdruck) oder in elektronischer Form (Protokoll-Datei) erstellt.

Die Software erlaubt auch das Verwalten von Kundendaten sowie das Festlegen von Prüfintervallen im Prüfprotokoll.

Ein Datenexport in z. B. Excel® ist mit dieser Software ebenfalls möglich.



Zubehör und Ersatzteile



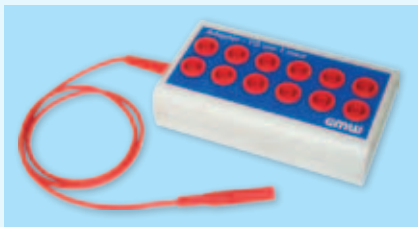
Barcode-Scanner



Drehstromadapter TGA



Drehstromadapter TGP



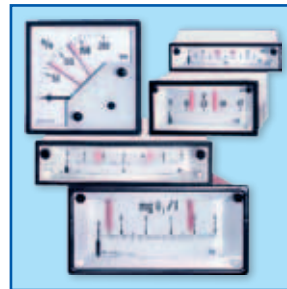
Adapter 12-fach

Produkt		Sach-Nr.
Barcode-Scanner	Barcode-Scanner Typ LTS 069 Classic als optionales Zubehör zum Anschluss an die RS232-Schnittstelle des TG/TE Testers (außer TGK)	79100 86044
Drehstromadapter TGA	Aktiver Adapter zum vollständigen Prüfen von Drehstromverbrauchern	79200 18691
Drehstromadapter TGP	Passiver Adapter zum Prüfen von Schutzleiter- und Isolationswiderstand bei Drehstromverbrauchern	79200 18690
Adapter 12-fach	12-facher Erweiterungsadapter für die Prüfleitung des TG euro 1 med Testers	61000 01001
Verlängerungen Adapter	Adapter zum Prüfen von Verlängerungsleitungen	79200 18680
Kaltgerätestecker-Adapter	Adapter zum Prüfen von Kaltgerätestecker-Leitungen	79200 18660
Bürstensonde TG	Flexible Sonde zum Prüfen von z.B. Bohrmaschinen	79100 86049
MMC	MMC-Speicherkarte 128 MB	79100 86046
SD	SD-Speicherkarte 2 GB	79100 86039
USB-Kabel	USB-Verbindungskabel, Stecker A auf Stecker B	79100 86047
USB-Adapter	Kabelkonverter von RS232 nach USB (nur für Gerätetester TGK)	32140 86043
Serielles Kabel	Serielles Verbindungskabel zum Anschluss an die RS232-Schnittstelle	60000 00027/4
TG/TE-Zubehör	Zubehörsatz für Gerätetester TG euro 1/TG uni 1 bestehend aus: 1 Sicherheitsprüfleitung (rot) 1 Sicherheitsprüfspitze (rot) 1 Abgreifklemme (rot)	79100 86048
	Zubehörsatz für Gerätetester TGK bestehend aus: 1 Sicherheitsprüfleitung (schwarz) 1 Sicherheitsprüfspitze (schwarz) 1 Abgreifklemme (schwarz)	79100 86040
Prüfplakette	Prüfplakette „Nächster Prüftermin“ 30 mm, gelb, Karte mit 12 Stück	22067 86410

Produktübersicht



Analoge Anzeigergeräte
Messumformer
Digitale Messgeräte
Gerätetester
Kontaktgeräte
Textanzeiger / Drucker
Leuchtbandanzeiger
Tastköpfe
Zubehör



**Gilgen, Müller & Weigert
(GMW) GmbH & Co. KG**

Am Farnbach 4A · D-90556 Cadolzburg

Tel.: +49 (0)9103 7129-0

Fax: +49 (0)9103 7129-207

Internet: <http://www.g-mw.de>

e-mail: info@g-mw.de