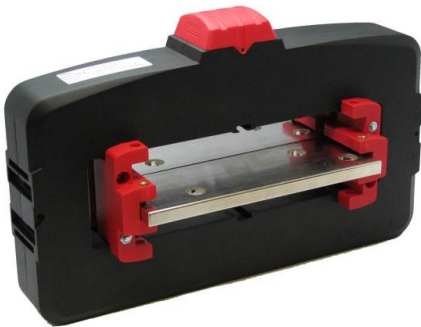


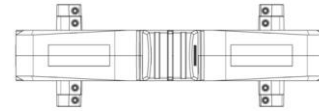
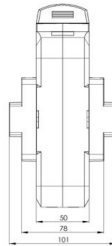
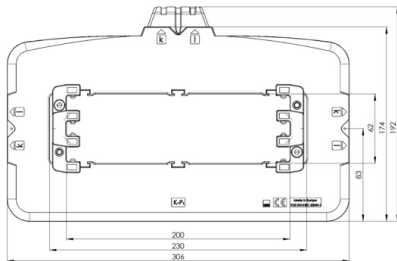
## ASK 205.5 Aufsteck-Stromwandler

*Aufsteck-Stromwandler mit teilvergossenem Messsystem und einem neu entwickelten variablen Befestigungssystem für Primär-Nennströme von 1200 A bis 6000 A mit einem Sekundär-Nennstrom von 5 A oder 1 A (optional 2 A), in den Genauigkeitsklassen 0,2, 0,5 und 1. (Schutz-Klassen auf Anfrage)  
Zeitsparende Kontaktierung dank 3 definierbarer Positionen der Sekundäranschlussklemmen (Bitte bei Bestellung angeben).*

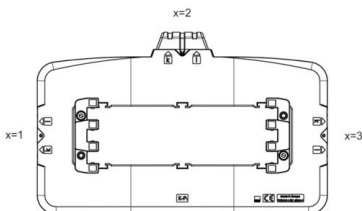


### Abmessungen:

Schiene 1: 230 x 60 mm  
Schiene 2: 3 x 200 x 10 mm  
Baubreite: 306 mm  
Bauhöhe: 192 mm  
Bautiefe gesamt: 100 mm



Anschlussbelegung



### Technische Daten:

*Therm. Nenndauerstrom  $I_{cth}$ :  $1,2 \times I_N$*   
*Therm. Nennkurzzeitstrom  $I_{th}$ :  $60 \times I_N$ , 1 Sek.*  
*Max. Betriebsspannung  $U_m$ : 0,72kV (mit*  
*Spannbrate*  
*1,2kV)*  
*Isolationsprüfspannung: 3 kV (mit Spannbrate 6*  
*kV),  $U_{eff}$ ,*  
*50 Hz, 1 Min.*  
*Nenn-Frequenz: 50 Hz*  
*Isolierstoffklasse: F*

### Weitere Informationen:

*Überstrombegrenzungsziffer: Siehe Leistungsschild*  
*Arbeitstemperaturbereich:  $-5^\circ\text{C} < T < +50^\circ\text{C}$*   
*Lagertemperaturbereich:  $-25^\circ\text{C} < T < +50^\circ\text{C}$*   
*Vernickelte Sekundärklemmen mit plus-minus*  
*vernickelten Schrauben:*  
*M5x10mm*  
*VPE: 1 Stk.*  
*Zolltarifnummer: 85043129*