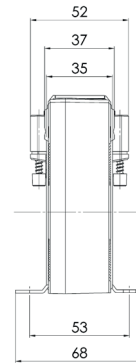
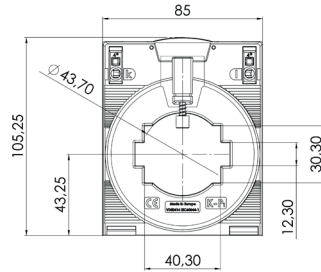
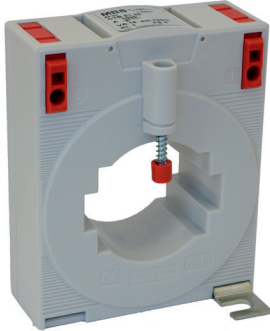


CTB 51.35

Aufsteck-Stromwandler



Abmessung:

Schiene 1: 50 x 12 mm
 Schiene 2: 40 x 30 mm
 Rundleiter: 43,7 mm
 Baubreite: 85 mm
 Bauhöhe: 105,25 mm
 Bautiefe gesamt: 52 mm

Technische Daten:

Therm. Nenndauerstrom I_{cth} : $1,2 \times I_N$
 Therm. Nennkurzzeitstrom I_{cth} : $60 \times I_N$, 1 Sek.
 Max. Betriebsspannung U_m : 1,2 kV, U_{eff}
 Isolationsprüfspannung: 6 kV, U_{eff} 50 Hz, 1 Min.
Blitzstoßspannung: 12kV, 1,2/50 μ s
 Nenn-Frequenz: 50 / 60 Hz (ECTB nur mit 50 Hz)
 Angewandte technische Normen: DIN EN 61869, Teil 1 + 2

Bestelltabelle - Industriewandler CTB 51.35

Sekundärstrom		5A		1A	
Primärstrom [A]	Bem.- Leistung [VA]	Genauigkeitsklasse		Genauigkeitsklasse	
		1	0,5	1	0,5
		Best.-Nr.:	Best.-Nr.:	Best.-Nr.:	Best.-Nr.:
100	1,25	10050-0100		10050-0120	
125	2,5	10050-0101		10050-0121	
150	2,5	10050-0102		10050-0122	
200	1,5		10050-2100		10050-2120
	5	10050-0103		10050-0123	
250	2,5		10050-2101		10050-2121
	5	10050-0104		10050-0124	
300	2,5		10050-2102		10050-2122
	5	10050-0105		10050-0125	
400	5	10050-0106	10050-2103	10050-0126	10050-2123
	10	10050-0107		10050-0127	
500	5	10050-0108	10050-2104	10050-0128	10050-2124
	10	10050-0109	10050-2105	10050-0129	10050-2125
600	5	10050-0110	10050-2106	10050-0130	10050-2126
	10	10050-0111	10050-2107	10050-0131	10050-2127
750	5	10050-0112	10050-2108	10050-0132	10050-2128
	10	10050-0113	10050-2109	10050-0133	10050-2129
800	5	10050-0114	10050-2110	10050-0134	10050-2130
	10	10050-0115	10050-2111	10050-0135	10050-2131
1000	5	10050-0116	10050-2112	10050-0136	10050-2132
	10	10050-0117	10050-2113	10050-0137	10050-2133
1200	5	10050-0291	10050-2114	10050-0293	10050-2134
	10	10050-0292	10050-2115	10050-0294	10050-2135
1250	5	10050-0118	10050-2116	10050-0138	10050-2136
	10	10050-0119	10050-2117	10050-0139	10050-2137

ECTB 51.35

Aufsteck-Stromwandler- Verrechnung



Bestelltabelle - Verrechnungswandler ECTB 51.35

Sekundärstrom		5A				1A			
Primärstrom [A]	Bem.- Leistung [VA]	Genauigkeitsklasse				Genauigkeitsklasse			
		0,5	0,5S	0,2	0,2S	0,5	0,5S	0,2	0,2S
		Best.-Nr.:	Best.-Nr.:	Best.-Nr.:	Best.-Nr.:	Best.-Nr.:	Best.-Nr.:	Best.-Nr.:	Best.-Nr.:
100	1,5	10050-5201	10050-5023			10050-7201	10050-7224		
125	1,5	10050-5202	10050-5024			10050-7202	10050-7225		
150	2,5	10050-5203	10050-5025			10050-7203	10050-7226		
200	1,5	10050-5204	10050-5026	10050-5244		10050-7204	10050-7227	10050-7246	
	2,5	10050-5205	10050-5027			10050-7205	10050-7228	10050-7247	
250	1,5	10050-5206	10050-5028	10050-5245	10050-5258	10050-7206	10050-7229	10050-7248	10050-7260
	2,5	10050-5207	10050-5029	10050-5246		10050-7207	10050-7230	10050-7249	
	5					10050-7208	10050-7231		
300	2,5	10050-5208	10050-5030	10050-5247	10050-5259	10050-7209	10050-7232	10050-7250	10050-7261
	5	10050-5209	10050-5031	10050-5248		10050-7210	10050-7233	10050-7251	
400	2,5	10050-5210	10050-5032	10050-5249	10050-5260	10050-7211	10050-7234	10050-7252	10050-7262
	5	10050-5211	10050-5033	10050-5250		10050-7212	10050-7235		
500	2,5	10050-5212	10050-5034	10050-5251	10050-5261	10050-7213	10050-7236	10050-7253	10050-7263
	5	10050-5213	10050-5035	10050-5252	10050-5262	10050-7214	10050-7237	10050-7254	10050-7264
	10	10050-5214				10050-7215			
600	2,5	10050-5215	10050-5036	10050-5253	10050-5263	10050-7216	10050-7238	10050-7255	10050-7265
	5	10050-5216	10050-5037	10050-5254	10050-5264	10050-7217	10050-7239	10050-7256	
	10	10050-5217	10050-5238			10050-7218	10050-7240		
750	2,5	10050-5218	10050-5039	10050-5255	10050-5265	10050-7219	10050-7241	10050-7257	10050-7266
	5	10050-5219	10050-5040	10050-5256	10050-5266	10050-7220	10050-7242	10050-7258	
	10	10050-5220	10050-5041			10050-7221	10050-7243		
1000	5	10050-5221	10050-5042	10050-5257	10050-5267	10050-7222	10050-7244	10050-7259	10050-7267
	10	10050-5222	10050-5043			10050-7223	10050-7245		

Zubehör:

Quick-Fix (Best.-Nr.: 10055021)



Plombierabdeckung

(Best.-Nr.: 10059058)

