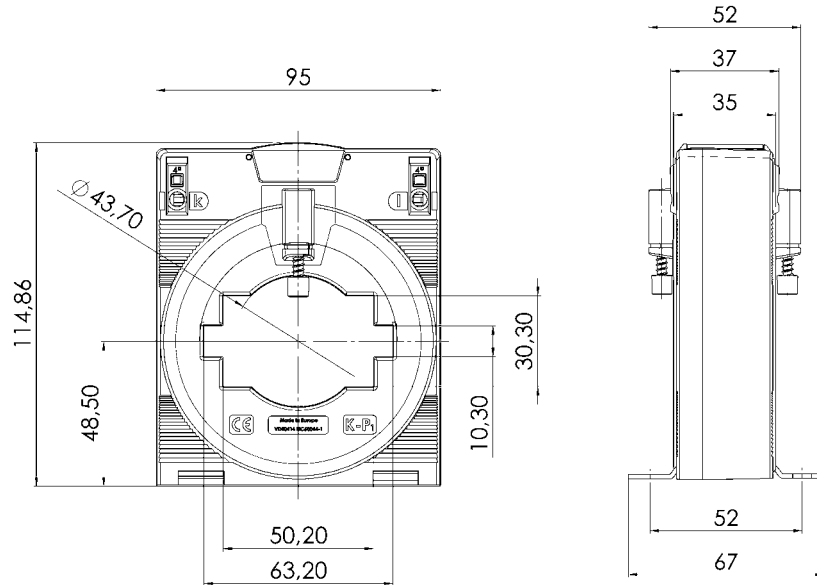


## XCTB 61.35 Aufsteck-Stromwandler



### Abmessungen:

- Schiene 1: 63 x 10 mm
- Schiene 2: 50 x 30 mm
- Rundleiter: 43,7 mm
- Baubreite: 95 mm
- Bauhöhe: 114,86 mm
- Bautiefe gesamt: 52 mm

### Technische Daten:

- Therm. Nenndauerstrom  $I_{cth}$ :  $1,2 \times I_N$
- Therm. Nennkurzzeitstrom  $I_{th}$ :  $60 \times I_N$ , 1 Sek.
- Max. Betriebsspannung  $U_m$ : 1,2 kV,  $U_{eff}$
- Isolationsprüfspannung: 6 kV,  $U_{eff}$ , 50 Hz, 1 Min.
- Blitzstoßspannung: 12kV, 1,2/50  $\mu$ s**
- Nenn-Frequenz: 50 / 60 Hz
- Angewandte technische Normen: DIN EN 61869, Teil 1 + 2
- Oberschwingungsmessungen mit Bürde 0,2 VA – Sr pf1
- Messgenauigkeit bis 20 kHz:  $\varepsilon \leq 2\% \mid \Delta\phi \leq 2^\circ @ 0,05-10 \text{ kHz}$   
 $\varepsilon \leq 3\% \mid \Delta\phi \leq 3^\circ @ 10-20 \text{ kHz}$

**Bestelltabelle XCTB 61.35 mit Sekundärstrom 5 A**

Sekundärstrom		5A				
Primärstrom [ A ]	Bem.-Leistung [ VA ]	Genauigkeitsklasse				
		1	0,5	0,5S	0,2	0,2S
		Best.-Nr	Best.-Nr.	Best.-Nr.	Best.-Nr.	Best.-Nr.
200	1,5		10051-0314	10051-0334	10051-0353	
	2,5	10051-0301	10051-0315	10051-0335	10051-0354	
250	1,5		10051-0316	10051-0336	10051-0355	
	2,5		10051-0317	10051-0337	10051-0356	
	5	10051-0302	10051-0318	10051-0338		
300	2,5		10051-0319	10051-0339	10051-0357	10051-0368
	5	10051-0303	10051-0320	10051-0340	10051-0358	
400	2,5		10051-0321	10051-0341	10051-0359	10051-0369
	5	10051-0304	10051-0322	10051-0342	10051-0360	
500	2,5		10051-0323	10051-0343	10051-0361	10051-0370
	5	10051-0305	10051-0324	10051-0344	10051-0362	10051-0371
600	2,5		10051-0325	10051-0345	10051-0363	10051-0372
	5	10051-0306	10051-0326	10051-0346	10051-0364	10051-0373
750	5	10051-0307	10051-0327	10051-0347	10051-0365	10051-0374
800	5	10051-0308	10051-0328	10051-0348	10051-0366	
1000	5	10051-0309	10051-0329	10051-0349	10051-0367	
1200	5	10051-0310	10051-0330	10051-0350		
1250	5	10051-0311	10051-0331			
1500	5	10051-0312	10051-0332	10051-0352		
1600	5	10051-0313	10051-0333			

**Bestelltabelle XCTB 61.35 mit Sekundärstrom 1 A**

Sekundärstrom		1A				
Primärstrom [ A ]	Bem.- Leistung [ VA ]	Genauigkeitsklasse				
		1	0,5	0,5S	0,2	0,2S
		Best.-Nr	Best.-Nr.	Best.-Nr.	Best.-Nr.	Best.-Nr.
200	1,5		10051-2314	10051-2334	10051-2353	
	2,5	10051-2301	10051-2315	10051-2335	10051-2354	
250	1,5		10051-2316	10051-2336	10051-2355	10051-2371
	2,5		10051-2317	10051-2337	10051-2356	
	5	10051-2302	10051-2318	10051-2338		
300	2,5		10051-2319	10051-2339	10051-2357	10051-2372
	5	10051-2303	10051-2320	10051-2340	10051-2358	
400	2,5		10051-2321	10051-2341	10051-2359	10051-2373
	5	10051-2304	10051-2322	10051-2342	10051-2360	
500	2,5		10051-2323	10051-2343	10051-2361	10051-2374
	5	10051-2305	10051-2324	10051-2344	10051-2362	10051-2375
600	2,5		10051-2325	10051-2345	10051-2363	10051-2376
	5	10051-2306	10051-2326	10051-2346	10051-2364	10051-2377
750	5	10051-2307	10051-2327	10051-2347	10051-2365	10051-2378
800	5	10051-2308	10051-2328	10051-2348	10051-2366	
1000	5	10051-2309	10051-2329	10051-2349	10051-2367	
1200	5	10051-2310	10051-2330	10051-2350	10051-2368	
1250	5	10051-2311	10051-2331	10051-2351	10051-2369	
1500	5	10051-2312	10051-2332	10051-2352	10051-2370	
1600	5	10051-2313	10051-2333			

## Zubehör

Quick-Fix (Best.-Nr.: 10055021)



Plombierabdeckung  
(Best.-Nr.: 10059059)

